

2020
—
2021



Responsabilité Sociétale des Entreprises



Agissons ensemble pour le développement durable

sommaire

1 . Le réseau APF Entreprises Vosges

2 . Présentation de la démarche

3 . Notre démarche RSE 2020 – 2021

P I L I E R S



Social



Économique



Environnemental



Sociétal

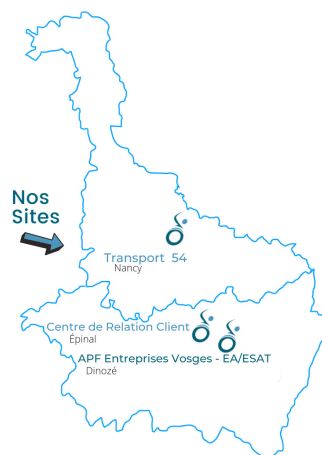
1. Le réseau APF Entreprises Vosges

APF Entreprises Vosges fait partie du réseau APF Entreprises, qui constitue le pôle travail de l'association APF France handicap.

Ce réseau est composé de **50 établissements** qui sont des **Entreprises Adaptées (EA)** et des **Etablissements et Services d'Aide par le Travail (ESAT)**

APF ENTREPRISES | VOSGES rassemble :

Un **ESAT** de
+ 50 usagers
10 aine
d'encadrants



Une **Entreprise Adaptée** avec
+ 320
salariés

Depuis la fondation de la structure en 1973 avec la création d'une antenne de distribution du travail à domicile, nous n'avons cessé de faire croître notre activité et d'en démarrer de nouvelles, avec toujours comme objectif premier l'accompagnement des personnes en situation de handicap vers une insertion sociale et professionnelle durable.

NOS ACTIVITÉS



Assemblage



**Centre de
Relation Client**



**Sous-traitance
industrielle**



Transport



GRDF



Filerie



Câblage

2. Présentation de la démarche

DANIEL COLIN

Directeur

daniel.colin@apf.asso.fr

06 89 49 51 04



Responsabilité Sociétale des Entreprises : derrière ce terme et son acronyme auxquels on est de plus en plus exposé sans pour autant les comprendre se trouve pour nous une réalité : celles d'actions, de réflexions que nous engageons au quotidien.

Initiée par une volonté commune d'inscrire les agissements de l'entreprise dans une démarche responsable, notre politique RSE fait dorénavant pleinement parti de notre ADN, de ce qui nous définit et ce qui guide notre avenir et nos décisions.

De belles choses ont été entreprises, celles-ci incluent et fédèrent tous nos collaborateurs, à tous les niveaux de l'entreprise. C'est devenu une habitude : vous trouverez dans ce document le résumé de nos actions RSE, ici engagées en 2020 et en 2021. Ensemble, créons de la valeur.



LAURA ISIDRO RODRIGUEZ

Responsable Qualité RSE

laura.isidro@apf.asso.fr

06 49 88 91 67

APF Entreprises Vosges a dans son ADN le développement durable, traduit en 4 piliers : Social, sociétal, économique et environnemental. Ces piliers supportent notre démarche de Responsabilité Sociétale des Entreprises (RSE) pour laquelle nous labélisés ISO 26000 au niveau performance. Cette démarche est une volonté de la direction pour rendre visibles et concrètes :

- Les valeurs de la bienveillance auprès de nos collaborateurs,
- Notre engagement au développement territorial,
- La transparence de nos affaires,
- Le partenariat avec nos clients et fournisseurs
- Ainsi que notre permanent questionnement sur la performance environnementale.

Une démarche qui se construit au quotidien. Ce Rapport nous permet de vous présenter les résultats obtenus pendant la période 2020 et 2021. Je vous invite à suivre toute l'actualité de nos actions sur les réseaux sociaux, Facebook et LinkedIn ; et ENSEMBLE CRÉONS DE LA VALEUR.



COPIL RSE

rse.vosges@apf.asso.fr

MEMBRES PERMANENTS

Daniel COLIN
Directeur EA/ESAT

Eric VIOLA
Adjoint de Direction

Laura ISIDRO-RODRIGUEZ
Qualité/RSE

Martine LEVEQUE
Assistante de Direction EA/
ESAT

EA

Farid ZIMOUCHE
Câblage

Nathalie PAGO
Accompagnatrice
socio-professionnelle

Pascal SCHARTZWALDER
Assemblage

Sébastien PAQUET
Transport et câblage

ESAT

Amparo MAROTEL
Travailleuse

Jérémy TROMBINI
Travailleur

Isabelle HERRGOTT
Educatrice
Spécialisée

Sébastien MONNOT
Responsable atelier

RELAIS RSE

(au copil rse avant 2020)

Cindy FEVRE
Centre Relation Client

Adrien FOMBARON
Méthodes / Sécurité

Anne-Marie KONTER
Assemblage

Gilles FLORIMONT
Travailleur ESAT

Thierry ROBERT
AM Câblage Filerie



3. Notre démarche RSE 2020-2021

POLITIQUE D'ENTREPRISE

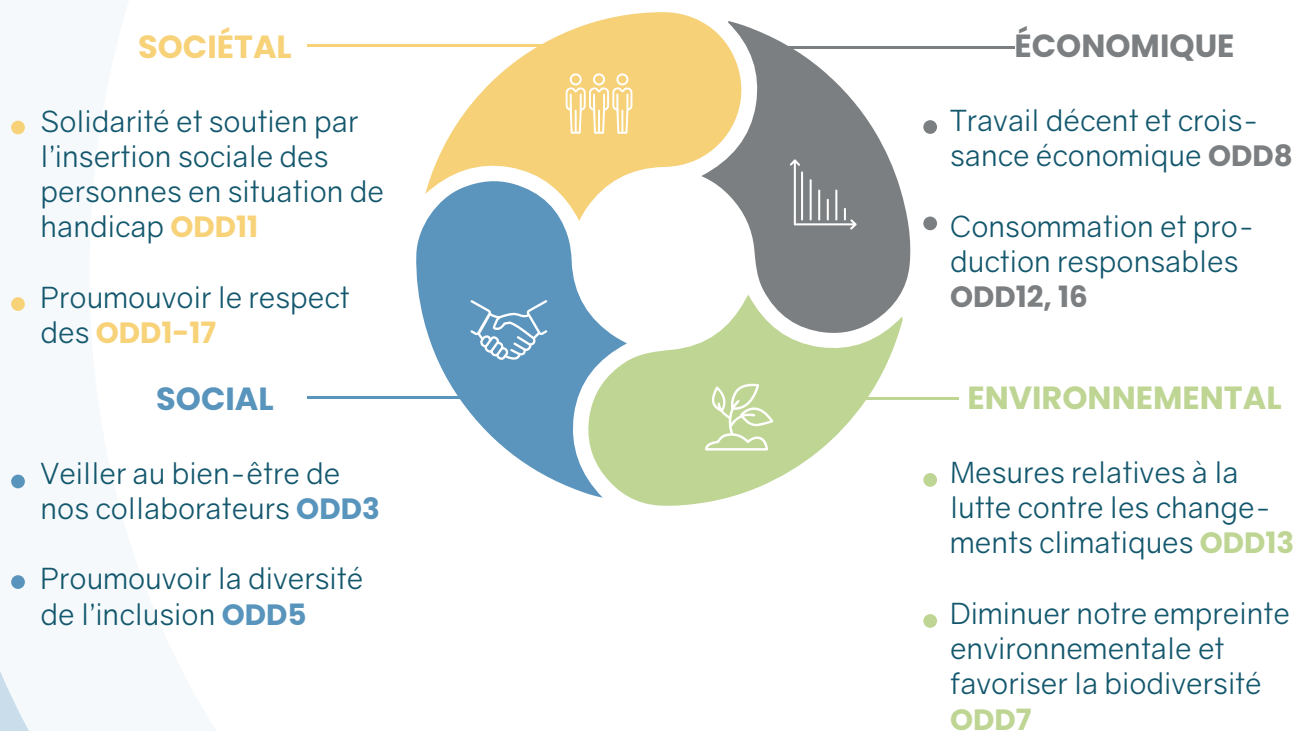
Notre mission est l'insertion sociale et professionnelle durable des personnes en situation de handicap. Notre vocation est de satisfaire les besoins de nos clients et des parties intéressées contribuant ainsi au respect de notre principe :

Ensemble, créons de la valeur !

La qualité de nos produits et opérations, est une préoccupation constante.

Notre vision stratégique est orientée vers l'évaluation des risques et opportunités sur la qualité, la responsabilité sociétale des entreprises pour assurer l'amélioration continue et le respect de la réglementation.

Les pilotes de processus et l'ensemble du personnel, apportent leur participation active pour développer un système management Qualité et RSE sur des normes ISO 9001 et 26000 pour l'atteinte de nos objectifs.





DIALOGUE SOCIAL AVEC NOS COLLABORATEURS

Nous avons constitué des groupes de paroles dans lequel notre Directeur est systématiquement intervenu. Nous avons veillé à **réduire les risques d'isolement et surtout à maintenir la cohésion** qui constitue l'essence même de notre entreprise.

Des interventions psychologiques et des appels quotidiens ont été mis en place pour nos usagers de l'ESAT afin de leur assurer de la disponibilité d'un soutien en permanence.



PROMOTION DE LA CULTURE AVEC UN ARBRE À LIVRES

Construit avec des matériaux recyclés, il permet de partager des coups de cœur, ou encore de donner une seconde vie à des ouvrages qui jusqu'à présent restaient au fond de nos bibliothèques. **Initiative pour permettre le partage et la diffusion de la culture**, Merci Anne Marie et Ramadan, « good job! »

SÉMINAIRE ANNUEL DE L'ENTREPRISE SOUS FORME DIGITALE

Nos salariés ont pu suivre l'évènement en direct depuis chez eux. Les différentes salles de réunion et espaces partagés se sont également transformés en salle de projection pour les collaborateurs se trouvant sur place, afin d'entendre la Direction, puis Charles Pagès, champion de moto-cross freestyle : témoignage plein de résilience et de courage !

APF Entreprises Vosges se réinvente chaque jour, et s'adapte à la crise sanitaire actuelle afin de garder le lien avec ses équipes : l'humain étant la valeur essentielle de notre entreprise.

MISE À DISPOSITION DE MOYENS D'APPROCHE AU NUMÉRIQUE

Déploiement d'une adresse électronique professionnelle pour tous nos collaborateurs qui joue plusieurs rôles :

- Intégrer le salarié en lui donnant accès à un support professionnel à son nom ;
- Associer le salarié dans tous les éléments de communication réalisés en interne ;
- Lui **proposer un accès à une solution numérique performante** et l'aider dans son installation ;
- Réduire la fracture numérique.



ÉRIC VIOLA
Adjoint de Direction
eric.viola@apf.asso.fr
06 80 31 34 31



RÉUSSITES SOCIALES

- **Lien social maintenu** pendant la crise
 - Groupes de paroles
 - Intervention psychologique ESAT
 - Appels quotidiens ESAT
 - Visio...
- Mise en place d'**outils de communication numérique**.
- **Formation au management** participatif et autonome.
- **Communication politique RSE** dans tous les services. Explication à tous les collaborateurs réunis par groupe pour les sensibiliser à l'approche RSE.
- **Participation collective** au Mois sans Tabac.
- **Continuité** du comité de **Pilotage RSE**.

2,79 % de la masse salariale **consacrés à la formation**

8 % de réduction du taux d'**absentéisme**

40,75 % d'**effectif féminin**

72,41 % de salariés en **situation de handicap**

90,40 % des salariés estiment **l'information** transmise par la direction **claire**





Pilier ÉCONOMIQUE

CONTINUITÉ DES OPÉRATIONS PENDANT LA CRISE SANITAIRE

Chaque secteur d'activité a continué de travailler pendant les différents confinements, tout en respectant les mesures sanitaires. Le secteur du transport a continué d'assurer le transport de personnes. Chacune de nos différentes prestations de service n'a été que très peu voire pas impacté par ce contexte inédit de pandémie.



DÉVELOPPEMENT DE DEUX CONSORTIUMS

En 2021 le développement de deux consortiums s'installent, un consortium automobile avec l'ambition de création de **100 nouveaux emplois** d'ici à fin 2022 et un consortium numérique qui vient compléter notre service de centre de relation clientes avec la création de **15 nouveaux postes**.



INCLUSION D'UN NOUVEAU SECTEUR D'ACTIVITÉ TEXTILE

Nous avons lancé notre atelier couture, pour participer à l'effort collectif. Son activité sera pérennisée en 2021, avec la **création de partenariats locaux pour de la sous-traitance** de sacs tissus, la réalisation de masques transparents APF Entreprises, la confection de masques lavables en tissus de catégorie 1.

EXTENSION DU CENTRE DE RELATION CLIENT

Notre Centre de Relation Client a déménagé en début d'année au profit de locaux plus grands, dans l'ancien siège social du Crédit Agricole à Épinal. **Son chiffre d'affaires a été multiplié par 2**, et des emplois ont été créés !



JOCELYNE JACQUOT
Responsable commerciale
jocelyne.jacquot@apf.asso.fr
07 50 12 37 83

En savoir plus sur nos actions ?)))





RÉUSSITES ÉCONOMIQUES

- Développement de nouvelles activités et création des emplois
- Mise en place d'une **charte d'achats responsable**

- **Embauche d'un chargé de communication** pour renforcer l'activité commerciale
- **Continuité des opérations** pendant la crise sanitaire

258K

Chiffre d'affaire ESAT
2020

5567K

Chiffre d'affaire EA 2020

15 CDDT

en 2020

**4 sorties
positives**
de CDDT

**72 nouveaux
clients**

- **10** nouveaux Transport
- **28** nouveaux au Centre de relation client
- **26** nouveaux à l'assemblage
- **7** nouveaux clients en Filerie et câblage
- **5** nouveaux clients ESAT



Pilier ENVIRONNEMENTAL

DÉMARCHE DE RECYCLAGE

Nous avons participé au World Clean Up Day en participant à une action commune avec Square Champs, Women Innovate & Commit, SUEZ France, la base nautique GESN et le champion sportif médaillé olympique Gautier Klauss.

Notre entreprise étant impliquée dans une démarche de développement durable, nous y avons participé sans hésiter !

Nous avons ramassé en kayak les déchets entassés le long de la Moselle sur les rives des quais spinaliens.

Action mêlant pratique sportive et démarche responsable, **nous avons dans la convivialité parvenu à ramasser près d'1 tonne (!) de déchets** et ainsi contribuer à réparer les incivilités de certains. Soyons responsables et ensemble, protégeons notre environnement !

HÔTEL À INSECTES

Notre entreprise est engagée pour le bien-être et le développement de la biodiversité. A ce titre, nous disposons du label « Refuge LPO » et avons installé un hôtel à insectes sur notre site de Dinozé.

L'acquisition de ces équipements s'est faite dans le respect de notre démarche RSE. Nous avons fait privilégier le local en le commandant auprès d'APF Entreprises Calais. Eux aussi engagés dans une démarche de consommation responsable, les matériaux utilisés pour la fabrication de ces refuges sont exclusivement composés d'éléments de récupération.

A terme, **l'installation de ces refuges permet le maintien de la biodiversité locale** en attirant les coccinelles, papillons, abeilles solitaires et autres insectes de la région.



COVOITURAGE IMPRÉGNÉ D'UNE LOGIQUE RESPONSABLE ET LOCALE

Malgré la pandémie, nous avons continué à mener notre action Covoiturage en 2020 dans le cadre de notre politique RSE :

- L'action a connu une forte mobilisation, près d'une trentaine de personnes !
- Des bons essence d'une valeur de 25€ ont été offerts en 2020 à tous les inscrits.

Il y a aussi eu d'autres récompenses, toutes engagées dans une logique responsable et locale :

- Un Mug isotherme pour promouvoir l'arrêt des gobelets jetables et des stylos bois (fournis par APF Entreprises Saint Julien les Metz).
 - Passage à l'énergie verte, réparation préférée à la revente
 - Un totebag offert qui lui aussi est fabriqué localement, qui plus est 100% Vosgien :
 - Coton bio provenant de Tenthorey à Éloyes ;
 - Flocage fait par CEVOFIL - broderie à Épinal ;
- Le tout assemblé par nos soins dans notre atelier couture.



YANNICK MARTIN
Adjoint de direction, transport
yannick.martin@apf.asso.fr
06 80 00 06 99



RÉUSSITES ENVIRONNEMENTALES

Recyclage des mégots

105 400

mégots recyclés depuis 2020

52 700 m³

d'eau non polluée et préservée

60,61 kg

de CO₂ non émis (par rapport à l'incinération des mégots)

- Entretien du mobilier plutôt que son remplacement systématique.
- Mise en place d'une poubelle à masques jetables pour les recycler.
- Passage en illumination LED sur l'atelier de l'EA et à venir l'ESAT en 2021.
- Installation de robinets poussoirs pour réduire la consommation en eau.

940 kg de déchets récupérés
dans la Moselle lors du
Clean Up Day

37 % de réduction de la consommation de gaz

2020 : 330 139 KWh
2021 : **206 775 KWh**

Parc automobile

16 véhicules éthanol

4 véhicules électriques

8 véhicules
supplémentaires à venir

30 personnes engagées
pour le covoiturage





Pilier SOCIÉTAL

DÉVELOPPEMENT DU DISPOSITIF CDDT

Le dispositif CDDT permet d'accompagner des personnes en situation de handicap reconnues travailleurs handicapé en les aidant dans leur projet. Depuis le lancement de ce dispositif fin 2018, nous avons démarré plus de 20 CDDT et en comptons actuellement 12 dans nos effectifs.

Fort de nos nombreuses sorties positives, c'est un dispositif que nous apprécions et sur lequel nous capitalisons nos efforts afin de promouvoir ce parcours professionnel sécurisé, solidaire et inclusif.



FABRICATION DE MASQUES POUR LES ACTEURS DU TERRITOIRE

La Communauté d'Agglomération d'Épinal a souhaité se réapprovisionner en masques afin de fournir une dotation de 4 masques à chacun de ses agents.

Une consultation a été faite auprès de plusieurs entreprises locales afin de privilégier une **fabrication MADE IN FRANCE**. Nous sommes fiers de réaliser l'assemblage de ces masques, ainsi que du partenariat local avec CEVOFIL.



PARTICIPATION À DES ÉVÉNEMENTS SUR L'EMPLOI

APF Entreprises Vosges a participé de nouveau à l'opération Duo Day 2020.

Cela a permis à des personnes en situation de handicap à la recherche d'un emploi de découvrir un métier le temps d'une journée, comme celui d'Agent de Fabrication ou de Câbleur.

L'entreprise Michelin a également grâce à cet événement accueilli deux de nos salariés au sein de leur équipe : **un bon moment d'échange et de partage**.

ORGANISATIONS DE WEBINAIRES OETH

Afin de **s'adapter à la crise sanitaire**, nous avons mis en place des webinaires afin d'informer sur les changements liés à la réforme de l'Obligation d'Emploi des Travailleurs Handicapés entrée en vigueur en janvier 2020.

En partenariat avec des cabinets comptables ou encore l'association d'insertion professionnelle Face Vosges, ces événements nous ont permis de rassembler simultanément plus de 50 partenaires.



SÉBASTIEN MONNOT
Responsable production
ESAT

sebastien.monnot@apf.asso.fr
06 31 14 72 51

En savoir plus sur nos actions ? >>>





RÉUSSITES SOCIÉTALES



- Foulées roses - Foulées des barbus
- Run & Trail
- Accueil de stagiaires
- Adhésion TER'O
- Ateliers RSE entre APF Entreprises Vosges et les Jardins de Cocagne
- Participation à des collectifs de dirigeants pour partager notre expérience et augmenter la visibilité de notre entreprise

11 stagiaires
accueillis en 2020
45 périodes de mise en situation
en milieu professionnel

23 nouveaux CDDT
depuis le début du dispositif

12 CDDT en cours
en 2021

354 km parcourus
au **Run & Trail**



NOUS SOMMES ENGAGÉS

ET VOUS ?



OBJECTIFS DE DÉVELOPPEMENT DURABLE



CERTIFICATIONS & AGRÉMENTS



www.apf-vosges.com

2020
—
2021

ESAT

283 rue de la Papeterie
03 29 29 58 00
esat.epinal@apf.asso.fr

Retrouvez toutes
nos actualités sur :



Apf Entreprises Vosges

ENTREPRISE ADAPTÉE

3 rue de la Houée
03 29 35 29 77
ea.epinal@apf.asso.fr

ENSEMBLE, créons de la **VALEUR**

